

# 黔南州龙里县龙山镇龙滩水库集中式饮用水 水源保护区划分方案

(简本)

龙里县人民政府

2023年8月

# 黔南州龙里县龙山镇龙滩水库集中式饮用水水源 保护区划分方案

## 一、水源地概况

黔南州龙里县龙山镇龙滩水库集中式饮用水水源位于龙里县龙山镇水场社区高沟村，至龙里县城直线距离为 18.5km，属湖库型水源，日均饮用供水量为 800 m<sup>3</sup>/天，主要供水区域为水场社区及水场工业园区，服务人口约 6500 人，目前水质为《地表水环境质量标准》（GB3838-2002）II 类。

## 二、划分依据

- （一）《中华人民共和国环境保护法》（2015 年 1 月 1 日实施）；
- （二）《中华人民共和国水污染防治法》（2018 年 1 月）；
- （三）《贵州省水污染防治条例》（2018 年 2 月）；
- （四）《贵州省饮用水水源环境保护办法》（黔府发〔2018〕29 号）；
- （五）《贵州省生态环境保护条例》（2019 年 8 月 1 日实施）；
- （六）《饮用水水源保护区划分技术规范》（HJ338-2018）；
- （七）《生活饮用水卫生标准（GB5749-2022）》；
- （八）《生活饮用水水源水质标准（CJ3020-1993）》。

### 三、划分方案

黔南州龙里县龙山镇龙滩水库集中式饮用水水源保护区划分为一级、二级保护区，其中一级保护区面积为 1.379 km<sup>2</sup>，二级保护区面积为 4.973 km<sup>2</sup>，保护区总面积为 6.352 km<sup>2</sup>。取水点位于龙里县龙山镇水场社区高沟村，经纬度坐标为东经 106° 47' 15.54" ，北纬 26° 23' 22.17" 。

#### （一）一级保护区

（以 1:5 万地形图顺时针方向所示，下同）以龙滩水库大坝北端为起点（101 号点），转东北方向，经 315m 至 102 号点；转东方向，经 890m 至 103 号点；转东南方向，经 480m 至 104 号点；转东北方向，经 270m 至 105 号点；转东南方向，经 715m 至 106 号点；转西南方向，沿黔南州、贵阳市市界，经 806m 至 107 号点；转西北方向，经 832m 至 108 号点；转西南方向，沿农村道路，经 343m 至 109 号点；转西北方向，经 580m 至水库大坝端（110 号点），后沿水库大坝至 101 号点闭合。总面积 1.379 km<sup>2</sup>。

#### （二）二级保护区

以一级保护区 102 号点为起点，向北偏东北方向，经 840m 至 201 号点；转东北方向，经 1410m 至 202 号点；向东北方向，经 1252m 至 203 号点；转东偏东南方向，经 940m 至巩固大坡（204 号点，高程：1496.0m）；转南方向，经 1572m 至 205 号点；转西南方向，沿黔南州、贵阳市市界，经 4916m，过 206 号点、207 号点、208 号点、209 号点、210 号点、211 号点至 212 号点；转西北方向，经 756m 至 110 号点，后沿一级保护区 109 号点、108 号点、107 号点、106 号点、105 号点、104 号点、103 号

点，在 102 号点处闭合。总面积 4.973 km<sup>2</sup>。

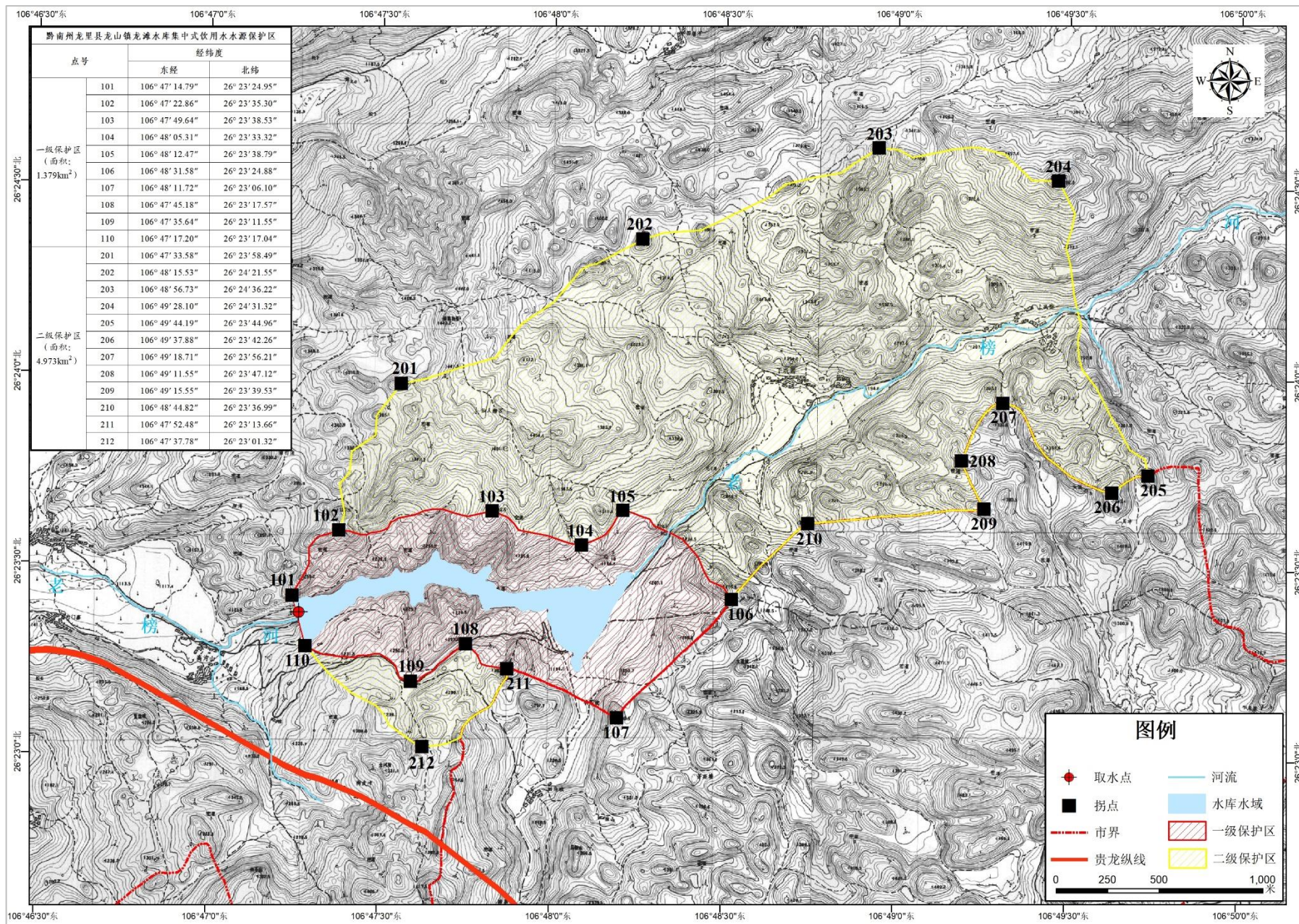
附表

黔南州龙里县龙山镇龙滩水库集中式饮用水水源保护区划分方案

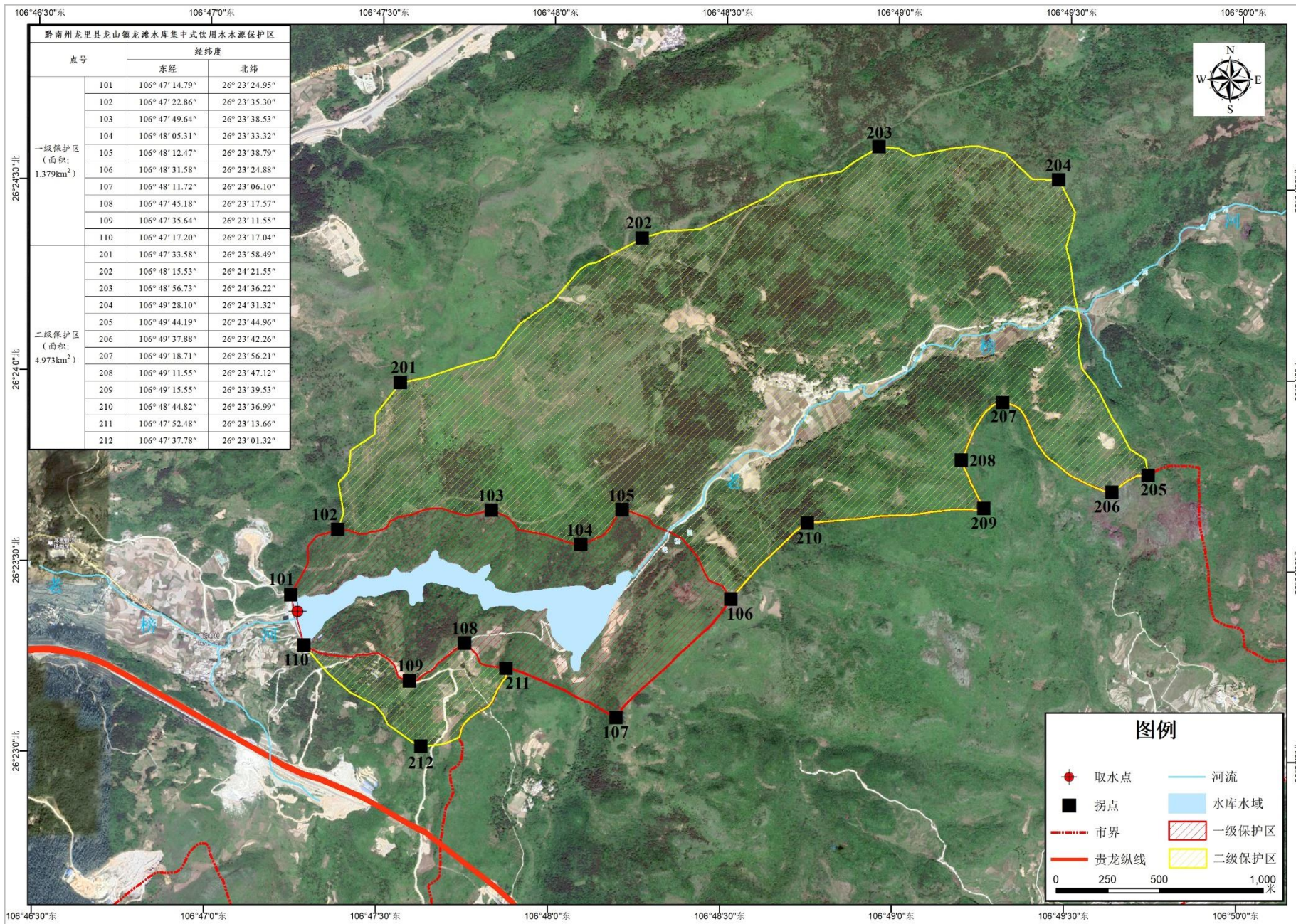
主要拐点经纬度坐标一览表

黔南州龙里县龙山镇龙滩水库集中式饮用水水源保护区			
点号		经纬度	
		东经	北纬
一级保护区 (面积: 1.379 km <sup>2</sup> )	101	106° 47' 14.79"	26° 23' 24.95"
	102	106° 47' 22.86"	26° 23' 35.30"
	103	106° 47' 49.64"	26° 23' 38.53"
	104	106° 48' 05.31"	26° 23' 33.32"
	105	106° 48' 12.47"	26° 23' 38.79"
	106	106° 48' 31.58"	26° 23' 24.88"
	107	106° 48' 11.72"	26° 23' 06.10"
	108	106° 47' 45.18"	26° 23' 17.57"
	109	106° 47' 35.64"	26° 23' 11.55"
	110	106° 47' 17.20"	26° 23' 17.04"
二级保护区 (面积: 4.973 km <sup>2</sup> )	201	106° 47' 33.58"	26° 23' 58.49"
	202	106° 48' 15.53"	26° 24' 21.55"
	203	106° 48' 56.73"	26° 24' 36.22"
	204	106° 49' 28.10"	26° 24' 31.32"
	205	106° 49' 44.19"	26° 23' 44.96"
	206	106° 49' 37.88"	26° 23' 42.26"
	207	106° 49' 18.71"	26° 23' 56.21"
	208	106° 49' 11.55"	26° 23' 47.12"
	209	106° 49' 15.55"	26° 23' 39.53"
	210	106° 48' 44.82"	26° 23' 36.99"
	211	106° 47' 52.48"	26° 23' 13.66"
	212	106° 47' 37.78"	26° 23' 01.32"

# 黔南州龙里县龙山镇龙滩水库集中式饮用水水源保护区划分方案-地形图



### 黔南州龙里县龙山镇龙滩水库集中式饮用水水源保护区划分方案-影像图



黔南州龙里县龙山镇龙滩水库集中式饮用水水源保护区划分方案水源地实景图



全景



取水点